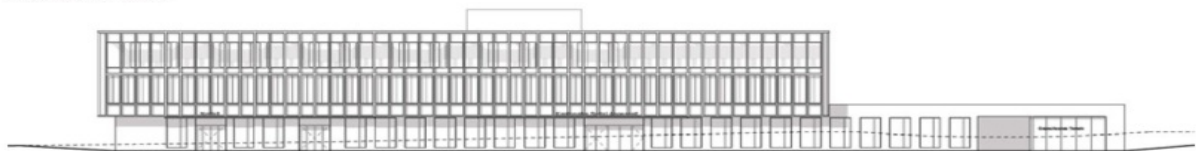


## Referenzen

<b>Projekt</b>	Kantonales Spital Appenzell, AI
<b>Architekt</b>	Schneider & Schneider Architekten
<b>Bauherr</b>	Kanton Appenzell Innerrhoden
<b>Tätigkeiten</b>	Sommerlicher und winterlicher Wärmeschutz, Bauakustik, Raumakustik
<b>Investitionskosten</b>	CHF 41 Mio.
<b>Bemerkung</b>	Das neue AVZ+ ist eine längliche Baute mit zwei Obergeschossen und einem zurückversetzten Erdgeschoss. Im Erdgeschoss sind als Hauptnutzungen Hausarztpraxen, das Ambulatorium mit den Spezialarztpraxen und der Notfall vorgesehen. Im ersten Obergeschoss befinden sich der Behandlungstrakt mit einer Tagesklinik und Operationssäle mit einer Sterilisationsabteilung. Im zweiten Obergeschoss sind die Pflegeabteilung, die Therapieräume und die Administration untergebracht.



Ansicht Süd



Ansicht Ost



Ansicht West

